

La Semaine de Suzette



30 FR

6 MAI 1954 - N° 23

45^e ANNÉE • PARAÎT LE JEUDI

Fleurs de printemps



DITIONS GAUTIER-LANGUEREAU • 18, RUE JACOB • PARIS-6^e

En Mai, mets ce qu'il te plaît :

JUPON POUR BLEUETTE

Vous ne nous donnez jamais de dentelle à coudre, sur les habits de Bleuette, nous a reproché une gentille Suzette de neuf ans. Pour répondre au désir de notre petite amie, voici un jupon très habillé, un jupon « des dimanches », garni de dentelle.

Avant de commencer à couper votre tissu, mesurez si vous avez choisi un morceau assez grand : la longueur totale du volant est de 45 à 50 centimètres. Vous pouvez faire une couture si vous n'avez pas la longueur nécessaire de tissu pour couper le volant en une seule bande.

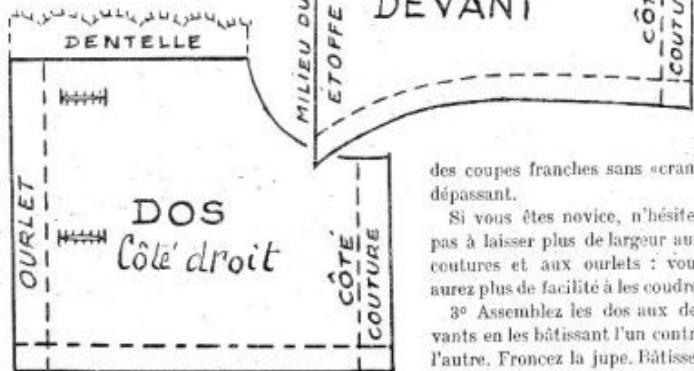
Si votre étoffe a 50 cm sur 20 cm, c'est parfait.

REGARDEZ toutes les indications écrites sur le patron, étudiez-les. Avez-vous du fil de la couleur du tissu ? Des boutons très petits ? Une fine dentelle ?

Étudiez la forme du modèle porté par Bleuette sur cette page. Voyez la ligne du décolleté, le cœur du devant et sa pointe qui se place au centre de la jupe. Le dos, au contraire, est droit. Le volant du bas est cousu avec un dépassant de dentelle, ne l'oubliez pas. Pour pouvoir froncer cette dentelle un peu, vous mesurerez la longueur du bas de la jupe et ajouterez au total trouvé, un tiers en plus. Même chose pour le haut du corsage.

1° Découpez ou décalquez chaque pièce : le devant, papier double ; deux dos : côté droit et côté gauche ; la jupe ; le volant ; un petit ruban pour les épaulettes. (Mesurez sur Bleuette : les poupées ont quelques millimètres de différence.)

2° Epinglez le patron papier sur le tissu déployé. Prenez de bons ciseaux afin d'avoir



des coupes franches sans « cran » dépassant.

Si vous êtes novice, n'hésitez pas à laisser plus de largeur aux coutures et aux ourlets : vous aurez plus de facilité à les coudre.

3° Assemblez les dos aux devants en les bâtissant l'un contre l'autre. Froncez la jupe. Bâissez à la taille le haut sur la jupe en

plaçant la pointe du corsage au milieu de la bande froncée de la jupe.

Placez le volant froncé en bas de la jupe sans oublier la dentelle posée tête en l'air. Au lieu de bâtir, passez sur le bas (ou pied) de la dentelle, avec le coton à broder, un fil de préparation que vous exécuterez en glissant de tout petits points que l'on ne doit presque pas voir sur l'envers du travail et qui forment bourrage sur l'endroit.

Exécutez alors les coutures que vous avez bâties.

Pour la dentelle, vous la monterez au point de bourdon qui s'exécute de gauche à droite la tête de la dentelle tournée vers le haut.

MARIE-ANGE.

FRONCES. MONTAGE A LA TAILLE

Pour placer sans grimace la dentelle aux angles d'une pièce d'étoffe qu'elle garnit, il existe trois moyens :

1° Dentelle froncée. 2° Dentelle finement plissée. 3° Dentelle coupée en onglet.

Pour vérifier si vous avez assez froncé, posez l'ouvrage à plat sur une table. Si la dentelle se relève, froncez encore un peu.

MOITIÉ DE LA JUPE

Pour froncer la dentelle, il existe deux façons : passer un fil de fronces, ou bien tirer doucement, délicatement, le premier fil du pied de la dentelle.



MONTAGE DU VOLANT ET DE LA DENTELLE.

HAUTEUR DU VOLANT
LONGUEUR AU DOUBLE

ETTOFFE DOUBLE
pour la jupe