

La Semaine de Suzette



30 FR

22 AVRIL 1954 - N° 21

45^e ANNÉE * PARAIT LE JEUDI

LE FAUCON BLEU



- III. de la Pinture -

ÉDITIONS GAUTIER-LANGUEREAU • 18, RUE JACOB • PARIS-6^e

*Quelle fusée de jolies couleurs
sur cette robe*

UN BOUQUET

pour votre poupée BLEUETTE
Garniture de piqué blanc et boutons

320 francs

Demandez

LE CATALOGUE DU TROUSSEAU

édité en couleurs.

qui vous donnera tous les renseignements concernant le mode de commande et de paiement. (ENVOI GRATIS ET FRANCO.)



UN BOUQUET



LES ALVÉOLES

Topglaz très original pour
cette robe

LES ALVÉOLES

minuscules pois de couleur
rouge sur un tissu fond blanc
en relief. **360 fr.**

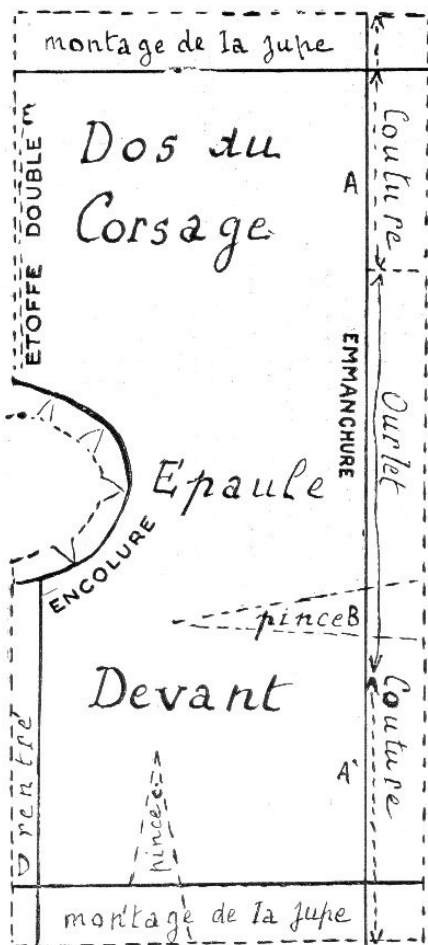
GAUTIER-LANGUEREAU
18, Rue Jacob, PARIS-6^e

LA ROBE COROLLE

Surfilage : Succession de points de côté exécutés à cheval sur un tissu, pour qu'il ne puisse pas s'effiloche.

Surjet : Sert à réunir deux morceaux de tissu. Posez les deux morceaux de tissu l'un sur l'autre, celui du dessus dépassant légèrement celui du dessous, coudre à point de côté à cheval, en allant de gauche à droite.

On obtient les biais en coupant en diagonale un rectangle ou un carré de tissu d'un angle à un autre. Couper de petites bandes de 2 cm environ et raccorder par une couture droit fil. Avant de poser ce biais, il faut le repasser au fer chaud en tirant fortement. Cousez ensuite à petits points devant à un demi-centimètre du bord. Le travail sera ensuite retourné et le biais rabattu à petits points coulés.



FRONCES

Le petit col peut être ajouté, c'est un col dur indépendant. Voir la description de ces deux points dans l'autre colonne.

LA JUPE mesure 45 centimètres

DE BLEUETTE

M AINTENANT que Bleuette a un jupon large et bouffant, il est urgent de lui confectionner la robe large et bouffante qui s'impose.

Avec le soleil va venir la chaleur, ne choisissez donc pas pour votre fille un tissu trop épais. Suivant que Bleuette a besoin d'une « petite robe » ou bien d'une robe habillée, vous préférerez un joli coton, de ton pastel frais et léger, ou une soie naturelle fine et souple.

Le patron que nous vous donnons est à la taille de Bleuette. Il a été exécuté en coton vert pâle, et nous pouvons vous affirmer qu'il n'y a aucune difficulté à redouter dans son exécution.

Si votre robe, quand vous la mettez à Bleuette, ne va pas bien, c'est que vous n'avez pas suivi nos tracés ou nos explications.

Après avoir décalqué le patron dans tous les détails, après l'avoir découpé dans un papier fort et avoir bâti chaque morceau sur le tissu, vous avez soigneusement taillé ce tissu.

Votre robe se compose de deux morceaux seulement :

- 1° La jupe.
- 2° Le corsage.

1° Faites en premier la couture qui ferme la jupe. Tracez l'ourlet du bas de la jupe et bâtissez-le. Demandez à votre maman de donner un coup de fer à cet ourlet, vous aurez moins de mal à le coudre de façon impeccable.

Passez les deux fils de fronces. La robe doit être bien froncée pour que soit respecté l'effet bouffant de la taille.

Vous pouvez aussi faire un ourlet rentré, ce qui est plus



amusant qu'un ourlet ordinaire puisque c'est une nouveauté !

Pliez le bas de l'étoffe sur 5 millimètres et faufilez ce repli en utilisant un carton sur lequel sont marqués deux crans ; entre ces crans vous avez la mesure du rentré. Repassez ce pli. Pliez encore votre tissu, en vous servant, pour le faufiler cette fois, d'un carton cranté à la largeur de l'ourlet.

Pour coudre, faites un point de côté avec un seul fil d'étoffe afin que les points soient invisibles. N'oubliez pas de bien arrêter les fils des fronces en les fixant de plusieurs points arrière.

Surfilez le haut du tissu afin que les fils de la trame ne se détachent pas.

Laissez la jupe et prenez le corsage.

2° Composé d'un seul morceau de tissu qui se plie sur les épaules et que vous coupez en deux sur le devant.

Marquez les pinces horizontales B à la hauteur e des bras et verticales c sur le devant de chaque morceau du devant du corsage. Cousez ces pinces à très fins et invisibles points en allant en diminuant vers le centre afin que la pince ne fronce pas l'étoffe.

Faites les coutures A sur A' sous les bras. L'ourlet autour du cou et sur les deux devants.

Un petit ourlet autour des emmanchures.

Il ne reste qu'à fixer jupe et corsage ensemble.

Mettez sur le devant la couture de la jupe où deux centimètres, restés sans être cousus, prolongent l'ouverture du corsage. (Sans quoi vous ne pourriez enfiler à Bleuette sa robe.)

Un surjet fixe corsage et jupe, n'oubliez pas de surfiler le bas du corsage.

Deux ou trois minuscules boutons. Comme Bleuette va être jolie dans sa fraîche et chic toilette !

MARIE-ANGE.